

dne **30. 4. 2024** od **7:30** do **18:30** hodin

---

**Plánovaná odstávka zahrnuje tyto lokality:****Rabí (okres Klatovy)**část obce **Bojanovice**

č. p. 1, 2, 4, 5, 6, 9, 10, 12, 14, 15, 16, 18, 20-26, 28, 29, 32-37, 39-47, 50

část obce **Čepice**

č. p. 1-15, 17, 18, 19, 21-25, 27-36, 38-43, 45, 47, 49-53, 58, 59, 68-73

č. ev. 3

kat. území **Čepice** (kód **737101**): parcelní č. 21/7, 25/1, 27/2, 35/2, 63, 72, 175/2, 810/2, 811/5část obce **Rabí**

č. p. 1-17, 42, 43, 50-60, 64-69, 72, 73, 76, 79, 81, 82, 83, 88, 89, 94, 106, 108, 113, 114, 115, 116, 118, 121, 122, 123, 125, 130, 134, 139, 140, 149, 150, 159, 161-165, 168

č. ev. 1

kat. území **Rabí** (kód **737119**): parcelní č. 2, 6/1, 100, 123/67, 142/6, 235/21, 235/22, 235/23, 235/24, 1306/4, 1346/1, 1581/4, 1582/3, 1601/12kat. území **Bojanovice pod Rabím** (kód **737097**): parcelní č. 19, 53/7, 62, 65, 335/3, 629/2, 1257/3**Žichovice (okres Klatovy)**

č. p. 3, 4, 5, 6, 26, 49, 54, 64, 67, 68, 71, 85, 90, 91, 92, 93, 95, 98, 99, 100, 102, 103, 214, 216, 231

kat. území **Žichovice** (kód **796930**): parcelní č. 136/19, 1071/2

---

**UPOZORNĚNÍ**

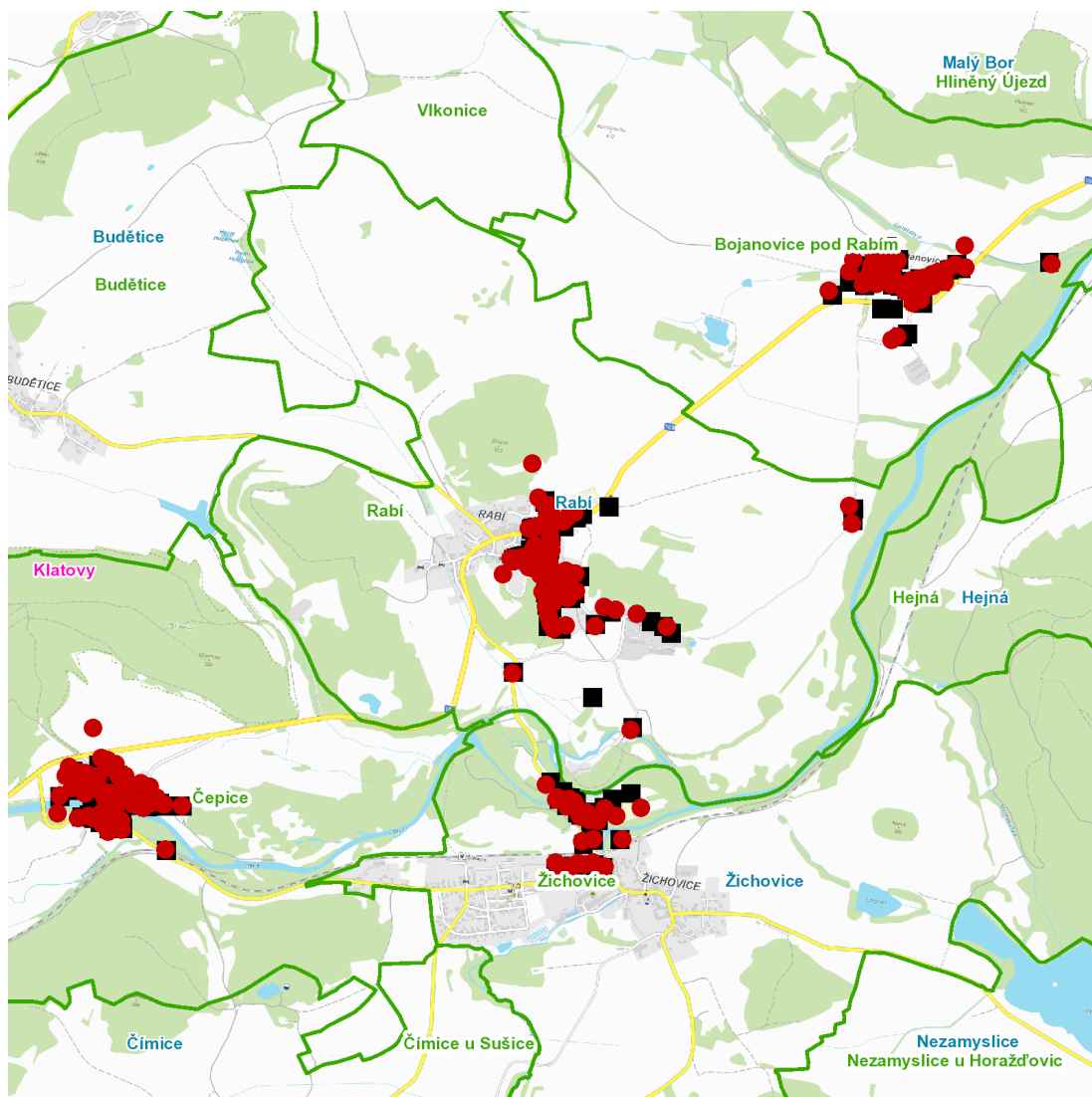
**Dotčené zařízení distribuční soustavy je nutné i v době odstávky považovat za zařízení pod napětím**, a proto vás žádáme o dodržení všech zásad bezpečnosti a provedení opatření potřebných k zamezení případných škod na zdraví a majetku. | Provozovatelé výroben elektřiny jsou povinni zajistit přerušení dodávky elektřiny z výroby do vypnutého úseku distribuční soustavy.

---

**NEJDE VÁM ELEKTŘINA...**

**TIP:** Registrujte se zdarma na [www.cezdistribuce.cz/sluzba](http://www.cezdistribuce.cz/sluzba) a informace o odstávkách elektřiny budete dostávat e-mailem nebo SMS. U poruch zasíláme SMS s předpokládanou dobou obnovení dodávek. | Aktuální stav dodávek elektřiny na konkrétní adrese zjistíte snadno, rychle a bez registrace na portále **Bez Šťávy** ([www.bezstavy.cz](http://www.bezstavy.cz)).

---

**dne 30. 4. 2024 od 7:30 do 18:30 hodin****Orientační mapový podklad odstávkou dotčených lokalit****VYSVĚTLIVKY**

- – adresy dotčené odstávkou elektřiny
- – místa připojení k elektrické síti dotčená odstávkou

**INFORMACE ZASLÁNA**

IDDS: dhgbx2b (Město Rabí)

IDDS: 7vbbx2v (Obec Žichovice)